



F&F Filipowski sp. komandytowa
ul. Konstancyńska 79/81, 95-200 Pabianice
tel./fax (+48 42) 215 23 83 / (+48 42) 227 09 71
www.fif.com.pl; e-mail: biuro@fif.com.pl

CN-ETH-485

Konvertor RS-485 -> LAN -
použitie so systémom Meternet
PRO



Nevyhádzajte toto zariadenie do odpadkového koša spolu s ostatným odpadom! Podľa zákona o odpade je možné elektroodpad pochádzajúci z domácností bezplatne a v akomkoľvek množstve odovzdať do vytvoreného zberného miesta, určeného na tento účel, ako aj do obchodu pri kúpe nového zariadenia (v súlade so zásadou "staré za nové", bez ohľadu na značku). Elektroodpad vyhodенý do odpadkového koša alebo ponechaný v prírode predstavuje hrozbu pre životné prostredie a zdravie ľudí.



Charakteristika

- Zásuvka DB-9 pre RS-232
- 6 násobná skrútková svorkovnica pre RS-422/485 a napájanie
- Zásuvka RJ-45 pre Ethernet
- Sieťové rozhranie 10/100TX
- Podpora protokolov TCP/IP, UDP, DHCP
- Napájanie 9 až 24 V DC (adaptér je súčasťou balenia)

Technické údaje

Konvertor:
RS-232/422/485 → TCP/IP

Konektory komunikácie:

RS-232 → samec DB9

RS-422/485 → skrútkové svorky 1 mm²

Ethernet → RJ45

LED signalizácia:

Link → zelená LED → indikácia pripojenia konvertora k sieti Ethernet

ACT → žltá LED → indikácia výmeny dát

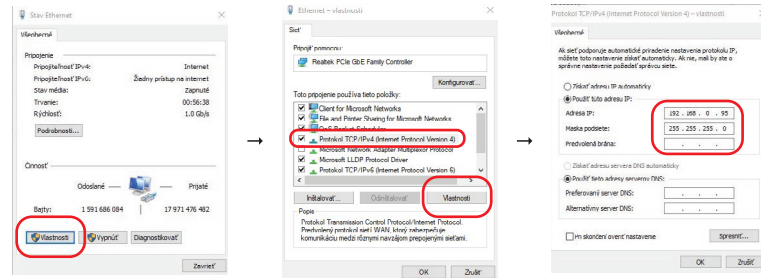
PWR → červená LED → napájanie 9 až 24 V DC (500 až 1000 mA)

Rozmery:

Š x V x H – 84 x 105 x 26 mm

Pripojenie

1. Pripojte konvertor k switchu (prepínaču) alebo priamo k počítaču pomocou LAN kábla s koncovkami RJ45.
2. Nastav sietové pripojenie na PC
Ovládací panel → Centrum sietí → Ethernet (lokálne pripojenie)



Rozhranie 1.02 (od 06.2022)

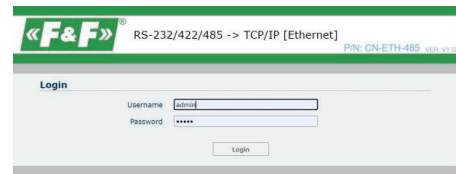
Nastavenie PC:

IP adresa: 192.168.2.1 až 254 s výnimkou 125

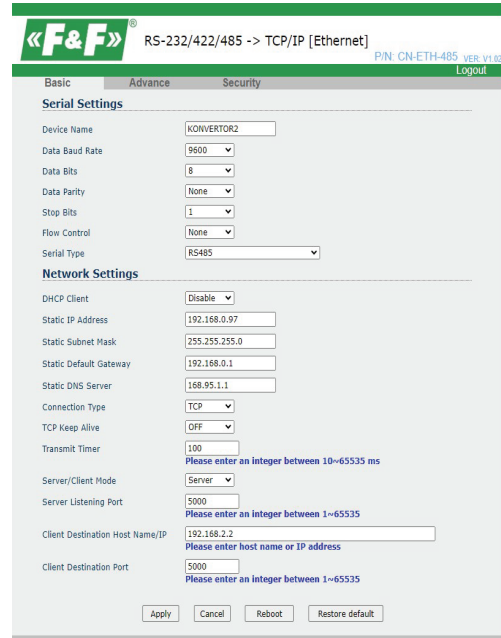
Maska podsiete: 255.255.255.0

IP adresa konvertora CN-ETH-485: 192.168.2.125

3. Otvor webový prehliadač a zadaj adresu konvertora - <http://192.168.2.125>. Potvrď stlačením ENTER.
4. Zobrazí sa prihlasovacie okno. Zadajte predvolené používateľské meno a heslo. **Username: admin Password: admin**



Po prihlásení sa v prehliadači otvorí konfiguračné rozhranie konvertora.



Účel

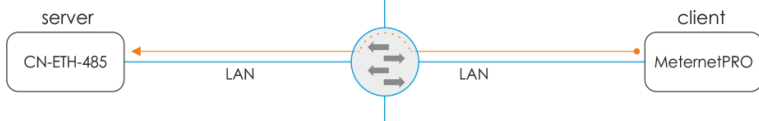
Konvertor CN-ETH-485 umožňuje prístup k sériovému portu RS-485 z ľubovoľného počítača v miestnej sieti a pri použití zdieľanej IP adresy (VPN, pevná platená IP adresa) aj z ľubovoľného počítača pripojeného na internet. Funguje ako server sériového portu. Komunikácia prebieha prostredníctvom protokolov TCP, UDP, DHCP a ďalších. Dostupný softvér umožňuje vytvoriť na počítači virtuálny sériový port, vďaka ktorému budete môcť pristupovať k sériovému rozhraniu konvertora pripojeného kdekoľvek v LAN sieti ako keby bolo rozhranie RS-485 pripojené priamo k portu vášho počítača. Jeho všestrannosť dopĺňa široký rozsah napájania 9 až 24 V DC.

Prevádzka

Konvertor CN-ETH-485 môže pracovať v jednom z dvoch režimov:

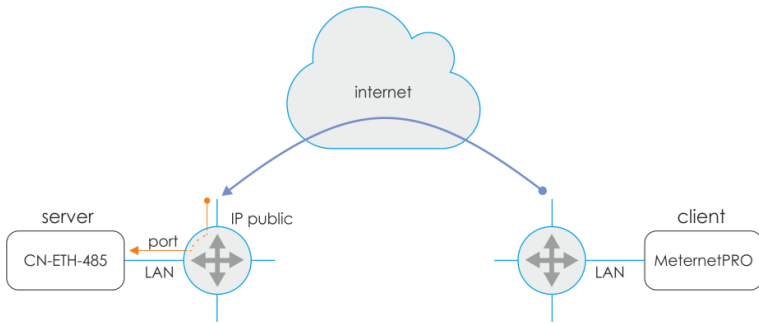
1. Server

A - lokálna počítačová sieť.



Server (Meternet PRO) iniciuje spojenie s konvertorom s nastavenou statickou IP adresou

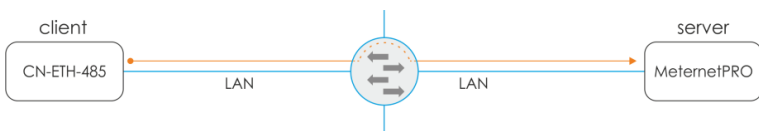
B - vzdialená komunikácia cez internet



Server (Meternet PRO) iniciuje spojenie s konvertorom na miesto s verejnou (pevnou, platenou) IP adresou. Následne je požiadavka smerovačom presmerovaná na určený komunikačný port konvertora.

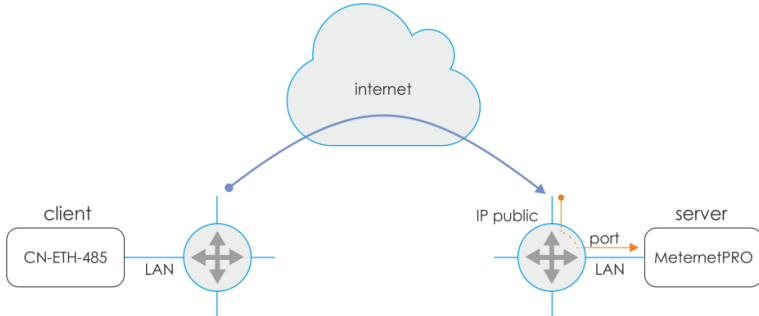
2. Klient

A - lokálna počítačová sieť.



Konvertor iniciuje spojenie so serverom (Meternet PRO) s nastavenou statickou IP adresou

B - vzdialená komunikácia cez internet



Konvertor iniciuje spojenie so serverom (Meternet PRO) na miesto s verejnou (pevnou, platenou) IP adresou. Následne je požiadavka smerovačom presmerovaná na určený komunikačný port servera.

Nastavenie (pre spoluprácu so systémom Meternet PRO)

Nastavenie sériovej zbernice

Device name: - názov zariadenia →
Data baud rate: - rýchlosť Modbus prenosu →
Data bits: - dátové bity →
Data parity: - paritná kontrola →
Stop bits: - bity stop →
Flow control: - riadenie toku →
Serial type: - typ sériovej zbernice. Zvoľte RS-485. →

Nastavte parametre sériovej zbernice v súlade s parametrami zariadení na príslušnej zbernici a komunikačným rozhraním dátových vstupov systému Meternet PRO.

Nastavenia siete

DHCP Client: → Vyberte možnosť Disable (vypnuté)

Static IP Address: → Nastavte IP adresu a ďalšie parametre konvertora podľa lokálnej siete, v ktorej bude pracovať. Po nastavení novej adresy a uložení zmien sa konvertor odpojí. Znovu sa pripojte podľa nových parametrov siete.

Static subnet mask: →

Static Default Gateway: →

Static DNS Server: → DNS adresa servera. Ponechať pôvodné alebo zadať 8.8.8.8

Connection Type: → nastavte TCP

TCP Keep Alive: → nastavte OFF

Transmit Timer: →

Server/Client Mode: → Vyberte typ prevádzky Server alebo klient podľa vybranej možnosti typu prevádzky.

Server Listening Port: → nastavte unikátny port konvertora

Client Destination Host Name/IP: → Pri prevádzkovom režime Klient nastavte IP adresu servera, ku ktorému sa má konvertor pripojiť.

Client Destination Port: → Pre prevádzkový režim Klient nastavte číslo portu, ktorý je priradený k dátovému vstupu v konfigurácii systému Meternet PRO.

Advance - dodatočné nastavenia

Ponechať bez zmien.

Security - kontrola prístupu

Ponechať bez zmien.

Pre uloženie vykonaných zmien stlačte tlačidlo Apply. Ak chcete aby sa uložené zmeny prejavili použite tlačidlo Reboot.

Please enter an integer between 1~65535

Client Destination Host Name/IP: 192.168.2.2
Please enter host name or IP address

Client Destination Port: 5000
Please enter an integer between 1~65535

Apply Cancel Reboot Restore default

Reset - obnovenie továrenských nastavení

1. Vypnite napájanie.
2. Stlačte tlačidlo RESET umiestnené za vetracou mriežkou krytu (obrázok nižšie).
3. Počas držania tlačidla zapnite napájanie a tlačidlo stále držte viac ako 5 sekúnd.
4. Následne vypnite a znovu zapnite napájanie.
5. Prevodník bude znovu dostupný pod pôvodnou IP adresou.



Nastavenie virtuálneho portu COM

Pre vytvorenie virtuálneho portu COM odporúčame použiť aplikáciu TIBBO VSP Manager. Opis postupu ako vytvoriť virtuálny port COM nájdete na stránke www.meternetpro.pl

DISTRIBÚTOR



FIRN elektro S.R.O.
Bratislavská 432, 010 01 Žilina, SVK
www.firn.sk / firm@firm.sk / +421 41 5166 109

-v2407-